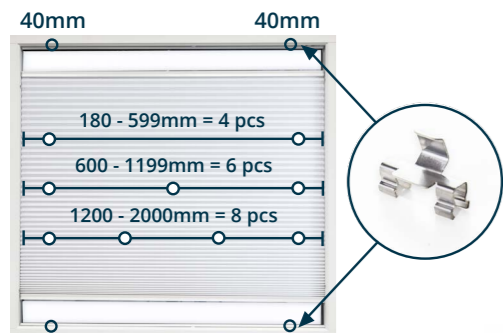


# MONTERINGSANVISNING FÖR PLISSÉ EASY



## 1. INNEHÅLL I GARDINPAKETET

Se till att paketet innehåller följande:

- Plisségardin
- Rätt antal monteringsfästen
- Handtag
- Smörjning för fästena



## 2. ÖPPNA PLISSÉGARDINEN

- Persiennen har 2 gummiband per ände. Lokalisera det gummiband som är runt hela plisségardinen.
- Ta bort detta gummiband.
- Linda av snörena från profilen.

Gör detta på båda ändarna av plisségardin.



## 3. INSTALLATION AV FÄSTENA

Installera fästena direkt på den tunnare plisségardinprofilen, den övre och nedre profilen. Installera fästena 4 cm från änden av profilen. Observera att fästet måste installeras i öppet utrymme och inte mot fjädern. Om persiennen är bredare än 599 mm, installera de extra fästena enligt fig. 1.

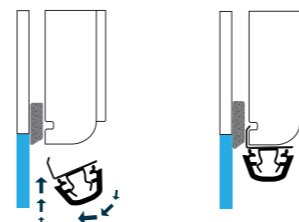
- Tryck in fästet i profilen. Se till att näsan på fästet är vänd inåt.
- Se till att alla snörena är i mitten av fästet när fästet trycks in i profilen. För att göra det enklare, dra snörena något ut från änden av profilen för att se till att de förblir centrerade när fästet installeras.



## 4. INSTALLATION AV PLISSÉGARDIN PÅ FÖNSTRET

Plisségardinen ska alltid först installeras på den övre sidan av fönstret och sedan på den nedre sidan.

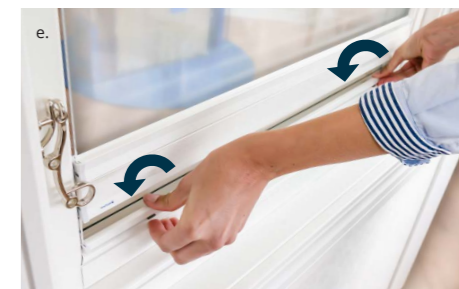
- Applicera smörjning på fästena på den översida.
- För plisségardin till fönstrets övre sida i en vinkel, som i fig. 4, och se till att näsan på fästet sätts in mellan gummit och fönsterlisten.. För in spåret på profilen i framsidan av låset.
- Vrid profilen på plats.
- Ta bort kvarvarande gummiband från båda sidorna av fästena och tillsätt smörjning till den nedre sidan av fästena.
- Sätt in de nedre fästena mellan gummitätningen och fönsterlisten och vrid dem på plats.



Övre



Nedre



## 5. UNDERHÅLL

De flesta av plisségardiner kan tvättas med vatten. Ta bort all synlig smuts så snart som möjligt genom att torka eller tvätta gardinerna.

Rengör dina gardiner regelbundet genom att torka av dem med en fuktig trasa på båda sidor. Om dina gardiner behöver mer noggrann rengöring, ta ner och tvätta dem. Använd inte något blekmedel eller sköljmedel.

Låt gardinerna ligga i blöt i ljummet vatten med en mindre mängd tillagt ulltvättmedel. Skölj noggrant.

Torka gardinerna i hopfällt läge så att vecken bibehålls. Om dina plisségardiner har ett poröst tyg, kan de inte tvättas med vatten. De kan dock rengöras professionellt eller med en fuktig trasa.



## 6. LÅSNING AV PLISSÉGARDIN

Borttagning av plisségardin från öppningsbara fönster:

- Vrid den nedre profilen "inåt" tills fästena kommer ut mellan gummitätningen och fönsterlisten. (omvänd process från installationen)
- Gör detsamma för den övre profilen.

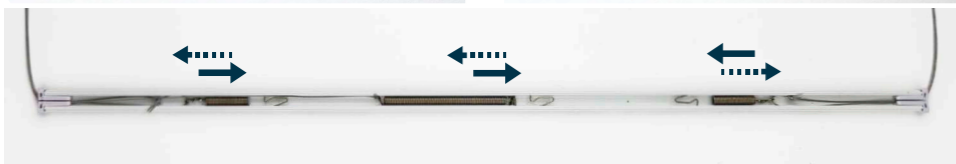


Borttagning av plisségardiner från fast fönster. Ta först bort de nedre fästena från profilen och sedan de övre fästena.

- sätt in platt skruvmejsel i mitten av fästet. Var god se till att skruvmejseln är mellan fästet och profilen.
- Vrid eller bänd skruvmejseln så att fästena poppar ut från profilen

## 7. SPÄNNING AV MEKANISMEN

Gör plisségardinen tätare genom att dra fjädrarna mot profilens mitt (bild 1). Lösgör trådarna genom att skjuta fjädrarna mot profilens ändar (bild 2). Avsluta alltid justeringen genom att dra fjädrarna mot profilens mitt för få dem låsta på plats. Om plisségardines profiler inte är rakta, dra åt fjädrarna på motsatt sida av profilen.



Plissé Easy är en innovation, där varje gardin är skräddarsydd för varje fönster. Som ett resultat av omfattande produktforskning och utveckling tillåter gardinens tvåvägsfunktion att gardinerna kan justeras från botten till toppen likväl som från toppen till botten. Öppningsfunktionen fungerar med ett fjädrande system, vilket innebär att du bokstavligen kan lämna plisségardinerna i vilket läge som helst.

**SVENSKA FÖNSTER**  
för en ljusare framtid



ALWAYS IN THE RIGHT LIGHT.

Made by Suomen Visor Oy in Finland



# Plissé Easy

**SVENSKA FÖNSTER**  
för en ljusare framtid